

Стоимость запчастей и работ по их замене для электродвигателей, пульта управления и дополнительного оборудования к фасадному подъемнику типа ZLP

1. Редуктор LTD 630

- a. Детализация редуктора
- b. Стоимость деталей редуктора и стоимость работ по их замене

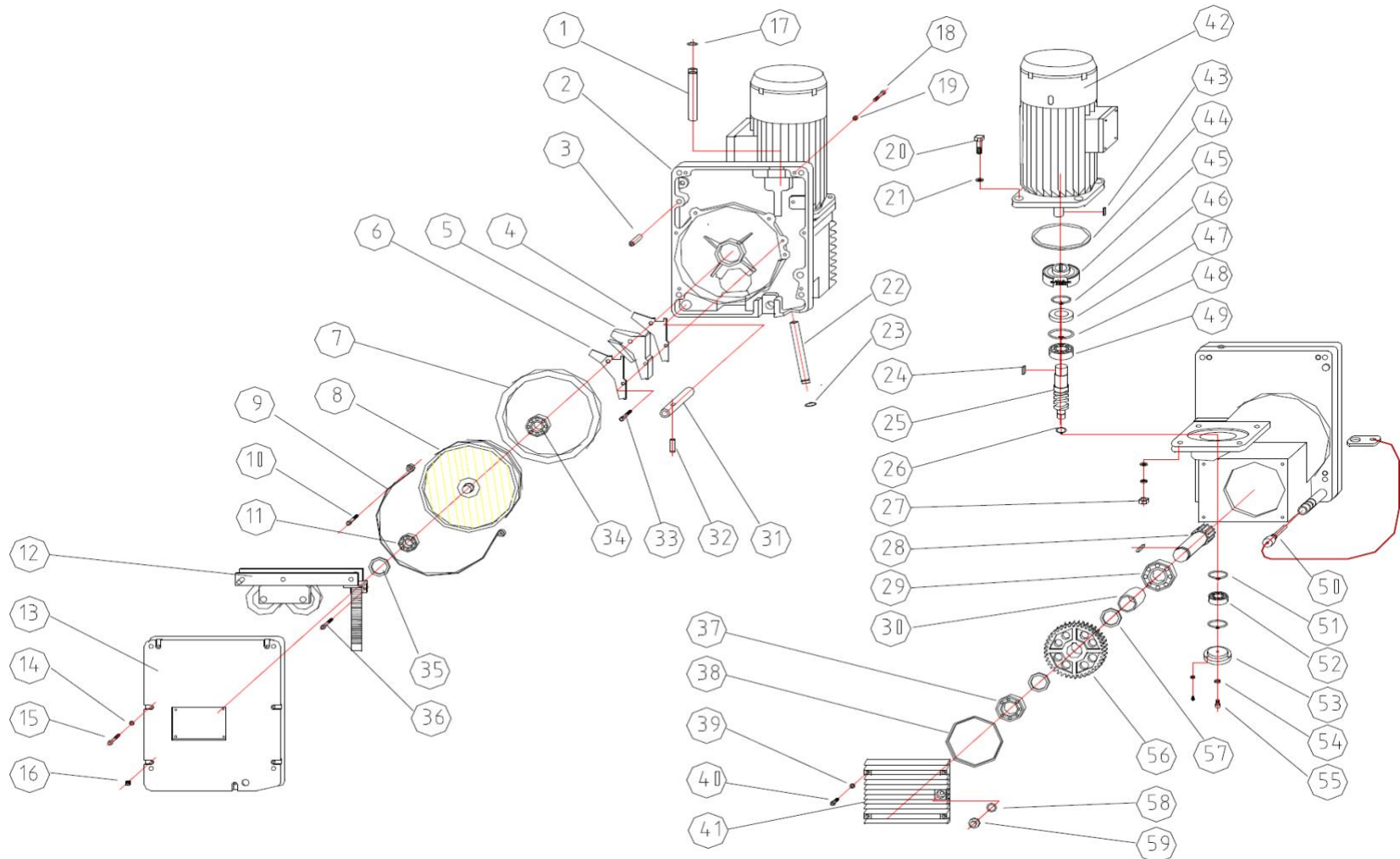
2. Щит управления ZLP

- a. Детализация щита управления
- b. Стоимость деталей щита управления и стоимость работ по их замене

3. Стоимость сопутствующих и дополнительных услуг

Редуктор LTD 630

Детализация редуктора

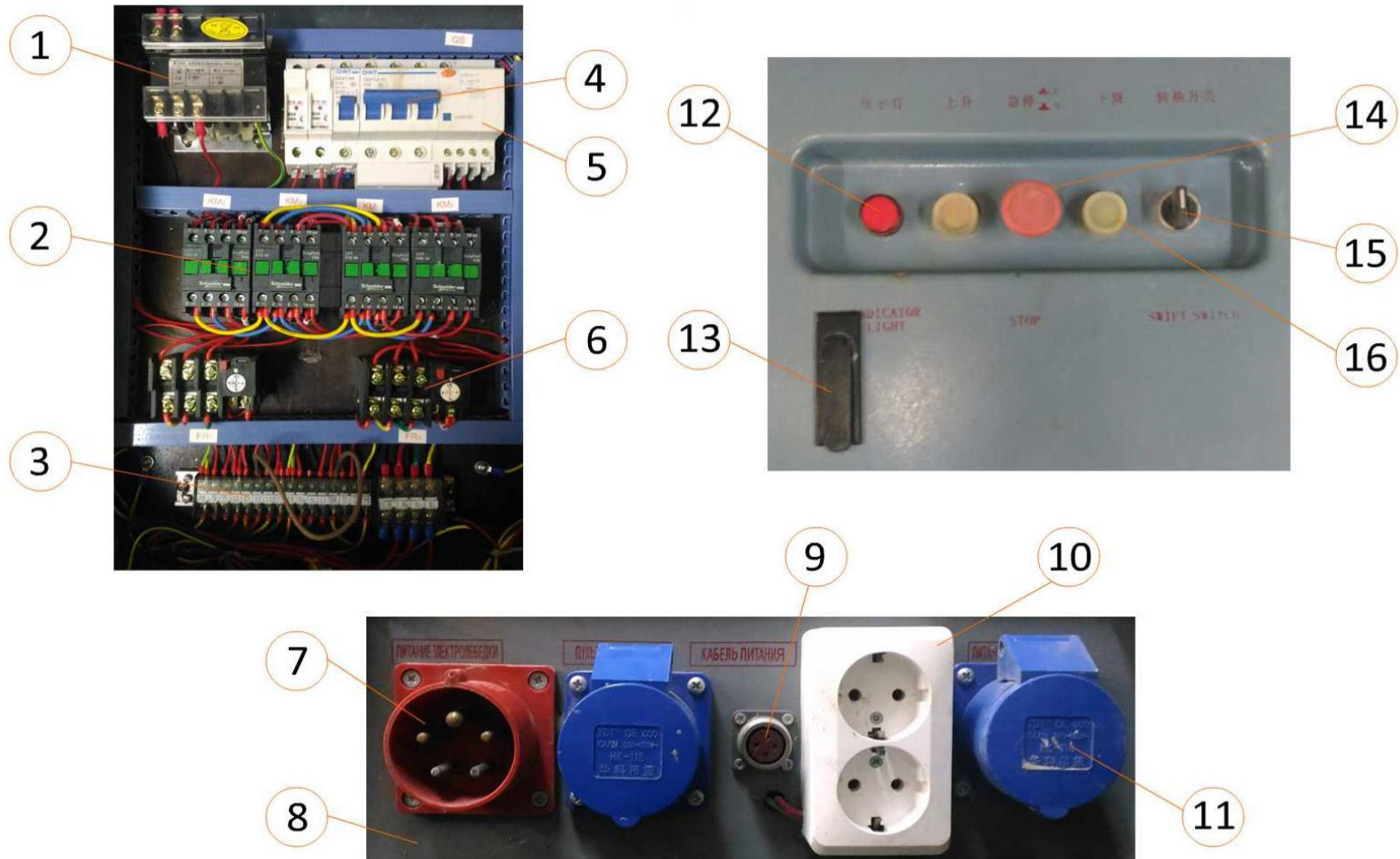


Стоимость деталей редуктора и работ по их замене

№ на схеме	Наименование	Цена замены (работы)	Цена детали	№ на схеме	Наименование	Цена замены (работы)	Цена детали
1	Направляющая троса	700.00р.	1100.00р.	35	Регулировочная гайка	500.00р.	500.00р.
2	Корпус лебедки (в сборе)	12500.00р.	20000.00р.	36	Болт	100.00р.	200.00р.
3	Шпилька	500.00р.	250.00р.	37	Подшипник 107	500.00р.	950.00р.
4	Основание делителя троса	500.00р.	900.00р.	38	Стальное кольцо	500.00р.	950.00р.
5	Делитель троса	500.00р.	1500.00р.	39	Гайка	100.00р.	150.00р.
6	Крышка делителя троса	500.00р.	900.00р.	40	Болт	100.00р.	200.00р.
7	Прокладка (сальник)	2000.00р.	3800.00р.	41	Крышка	1500.00р.	5000.00р.
8	Ведущее колесо троса	4500.00р.	14000.00р.	42	Электромотор с тормозом	3500.00р.	43000.00р.
9	Направляющая стальная лента	500.00р.	1500.00р.	43	Шпонка вала мотора	1500.00р.	450.00р.
10	Болт	100.00р.	300.00р.	44	Уплотнительное кольцо	500.00р.	850.00р.
11	Подшипник 80104	500.00р.	850.00р.	45	Центробежный ограничитель скорости	1600.00р.	8200.00р.
12	Узел прижимной	1500.00р.	9350.00р.	46	Стопорное кольцо	500.00р.	200.00р.
13	Крышка корпуса лебедки	1500.00р.	9300.00р.	47	Сальник	2500.00р.	400.00р.
14	Шайба	100.00р.	100.00р.	48	Стопорное кольцо	500.00р.	250.00р.
15	Болт	100.00р.	200.00р.	49	Подшипник	500.00р.	950.00р.
16	Гайка	100.00р.	150.00р.	50	Ручка тормоза	500.00р.	1000.00р.
17	Кольцо направляющей троса	100.00р.	900.00р.	51	Стопорное кольцо	500.00р.	250.00р.

18	Болт	100.00р.	200.00р.	52	Подшипник 203	500.00р.	950.00р.
19	Шайба	100.00р.	150.00р.	53	Крышка сливная	500.00р.	1500.00р.
20	Гайка	100.00р.	200.00р.	54	Прокладка	500.00р.	400.00р.
21	Шайба	100.00р.	150.00р.	55	Болт	100.00р.	250.00р.
22	Направляющая выхода троса	500.00р.	1100.00р.	56	Шестерня	3500.00р.	14000.00р.
23	Головка направляющей троса	500.00р.	250.00р.	57	Регулировочная гайка	500.00р.	400.00р.
24	Шпонка	1500.00р.	500.00р.	58	Прокладка	500.00р.	250.00р.
25	Червячный вал	2100.00р.	9000.00р.	59	Пробка масляного отверстия	500.00р.	600.00р.
26	Стопорное кольцо	500.00р.	250.00р.	б/н	Электромагнитный тормоз	3500.00р.	11000.00р.
27	Гайка	100.00р.	150.00р.	б/н	Тормозные колодки центробежного тормоза	3500.00р.	6000.00р.
28	Передаточный вал	4000.00р.	7500.00р.	б/н	Вентилятор двигателя	500.00р.	1000.00р.
29	Подшипник	500.00р.	850.00р.	б/н	Крышка двигателя	500.00р.	3000.00р.
30	Втулка	500.00р.	900.00р.	б/н	Клеммная коробка двигателя	1500.00р.	2000.00р.
31	Планка	500.00р.	900.00р.	б/н	Корпус для установки мотора	2500.00р.	7000.00р.
32	Шпилька	500.00р.	250.00р.	б/н	Феродо (фрикционный диск)	3000.00р.	6000.00р.
33	Болт	500.00р.	200.00р.	Прим.: стоимость редуктора в сборе согласно акту приёмки подъёмника в аренду.			
34	Подшипник 304	500.00р.	950.00р.				

Щит управления ZLP
Детализация щита управления ZLP



Стоимость деталей электрощита, дополнительного электрооборудования и стоимость работ по их замене

№ на фото	Наименование	Цена замены (работы)	Цена детали
1	Трансформатор	1500.00р.	7000.00р.
2	Контактор	1550.00р.	2900.00р.
3	Клеммная планка	880.00р.	4000.00р.
4	Трехполосный автомат	1000.00р.	5000.00р.
5	Независимый расцепитель	1000.00р.	5000.00р.
6	Термореле	1050.00р.	2900.00р.
7	Силовой разъем питания 5-ти точечный ("папа" встраиваемый)	500.00р.	1400.00р.
8	Корпус ящика	7500.00р.	15000.00р.
9	Разъём выносного пульта	500.00р.	3000.00р.
10	Розетка 220В	500.00р.	900.00р.
11	Штепсель разъем кабеля лебедки с распаянными проводами	700.00р.	3500.00р.
12	Индикатор питания	500.00р.	500.00р.
13	Замок ящика	500.00р.	3500.00р.
14	Кнопка экстренной остановки	500.00р.	1400.00р.

15	Переключатель выбора режима хода	500.00р.	2900.00р.
16	Кнопка хода вверх/вниз	500.00р.	1200.00р.
б/н	Дополнительный контактор	500.00р.	1200.00р.
б/н	Кабель редуктора с разъемом (8 или 9 жильный)	750.00р.	9000.00р.
б/н	Концевой выключатель редуктора	500.00р.	1500.00р.
б/н	Пульт выносной	500.00р.	3000.00р.
22	Силовой кабель питания люльки (100м)	1000.00р.	Согласно акту приёмки
Прим.: стоимость щита управления в сборе согласно акту приёмки подъёмника в аренду			

Стоимость сопутствующих и дополнительных услуг

№	Наименование	Стоимость
1	Выезд специалиста (в пределах КАД)	1500.00р.
2	Выезд специалиста (за пределами КАД)	Согласно счёту на доставку
3	Доставка/возврат одного комплекта подъёмника в пределах КАД	2900.00р.
4	Доставка/возврат одного комплекта подъёмника за пределами КАД	Согласно счёту на доставку
5	Доставка одного или нескольких мелких элементов (легковая машина) в пределах КАД	1500.00р.
6	Доставка одного или нескольких мелких элементов (легковая машина) за пределами КАД	Согласно счёту на доставку
7	Коммутация проводов (переборка схемы эл. питания и пр.)	5000.00р.
8	Замена одного элемента корзины люльки, консоли	3000.00р.
9	Полная переборка редуктора	12500.00р.
10	Демонтаж редуктора (высотные работы)	14500.00р.
11	Монтаж редуктора (высотные работы)	17500.00р.
12	Замена троса	5500.00р.